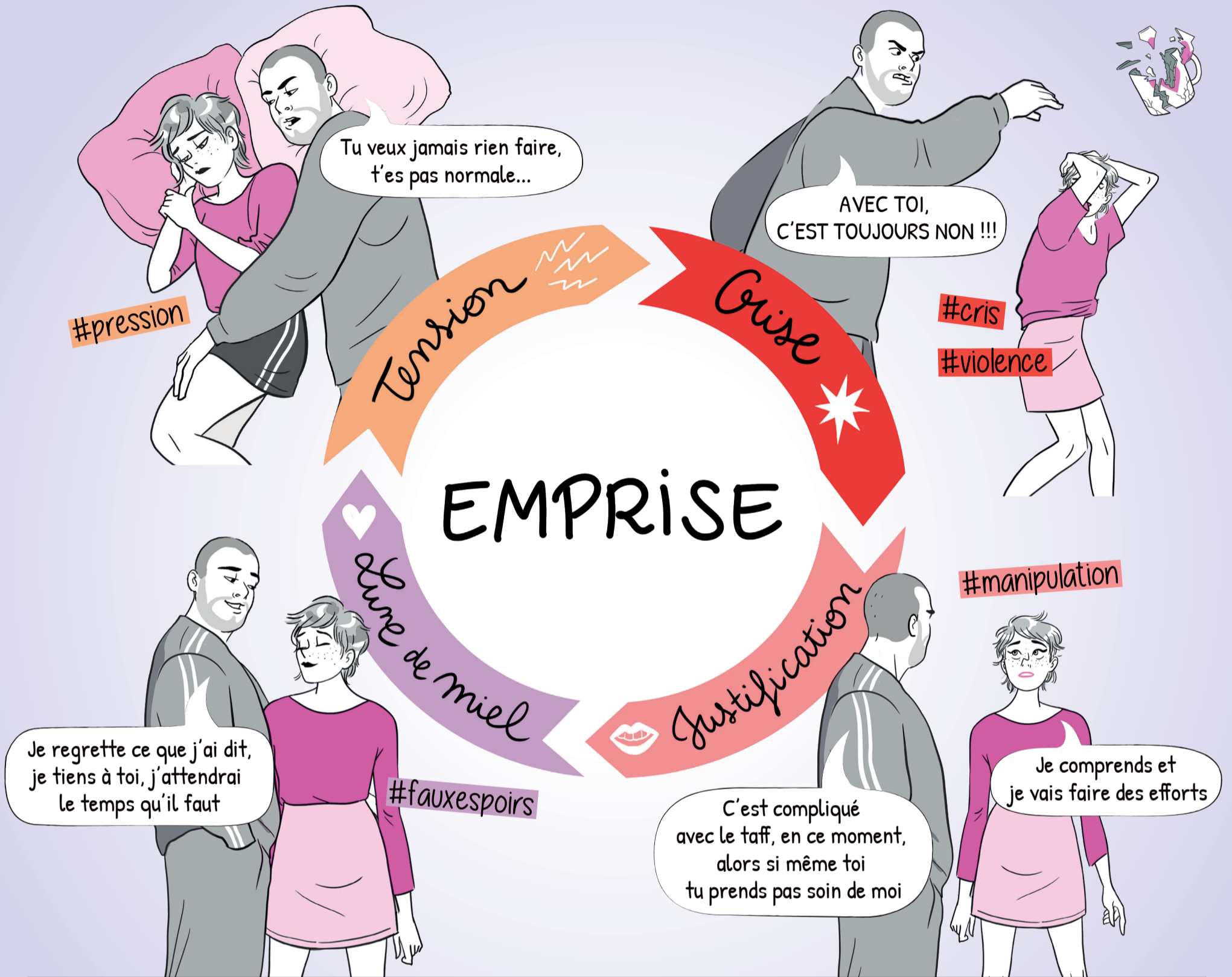


# #AmourSansViolence

Ta ou ton partenaire a un comportement agressif, violent, destructeur ?  
Tu te sens menacé.e, humilié.e, contrôlé.e ?



**L'emprise** c'est le résultat d'une relation inégalitaire.

La ou le partenaire dominant.e **prend le pouvoir et établit son emprise** sur l'autre grâce à un mécanisme en **4 phases qui se répètent**

C'est ce qu'on appelle **le cycle des violences.**

Victime ou témoin contactez le **3919**  
ou les associations spécialisées de votre département

**FR-CIDFF**  
Fédération régionale des centres  
d'information sur les droits  
des femmes et des familles  
Centre - Val de Loire

en partenariat avec

MINISTÈRE  
CHARGÉ DE L'ÉGALITÉ  
ENTRE LES FEMMES ET  
LES HOMMES,  
DE LA DIVERSITÉ ET DE  
L'ÉGALITÉ DES CHANCES

Centre-  
Val de Loire

**CRJ**  
JEUNES EN ACTION  
CONSEIL RÉGIONAL DE LA JEUNESSE

**CRJ**

**MB**  
MARIE BASTILLE  
Illustrateurs Agent

**YEPS**  
LE PASS DES JEUNES EN CENTRE-VAL DE LOIRE

FÉDÉRATION DES  
MAISONS DES LYCÉEN-NÉS

AMARA 45  
association de la Maison des Associations  
et du Réseau de l'Adolescence

**ORIGINE**  
Studio Communication

**Artefacts**  
Coopérative d'activités et d'emploi

[www.amoursansviolence.fr](http://www.amoursansviolence.fr)